



Schweizerische Eidgenossenschaft
Confédération suisse
Confederazione Svizzera
Confederaziun svizra

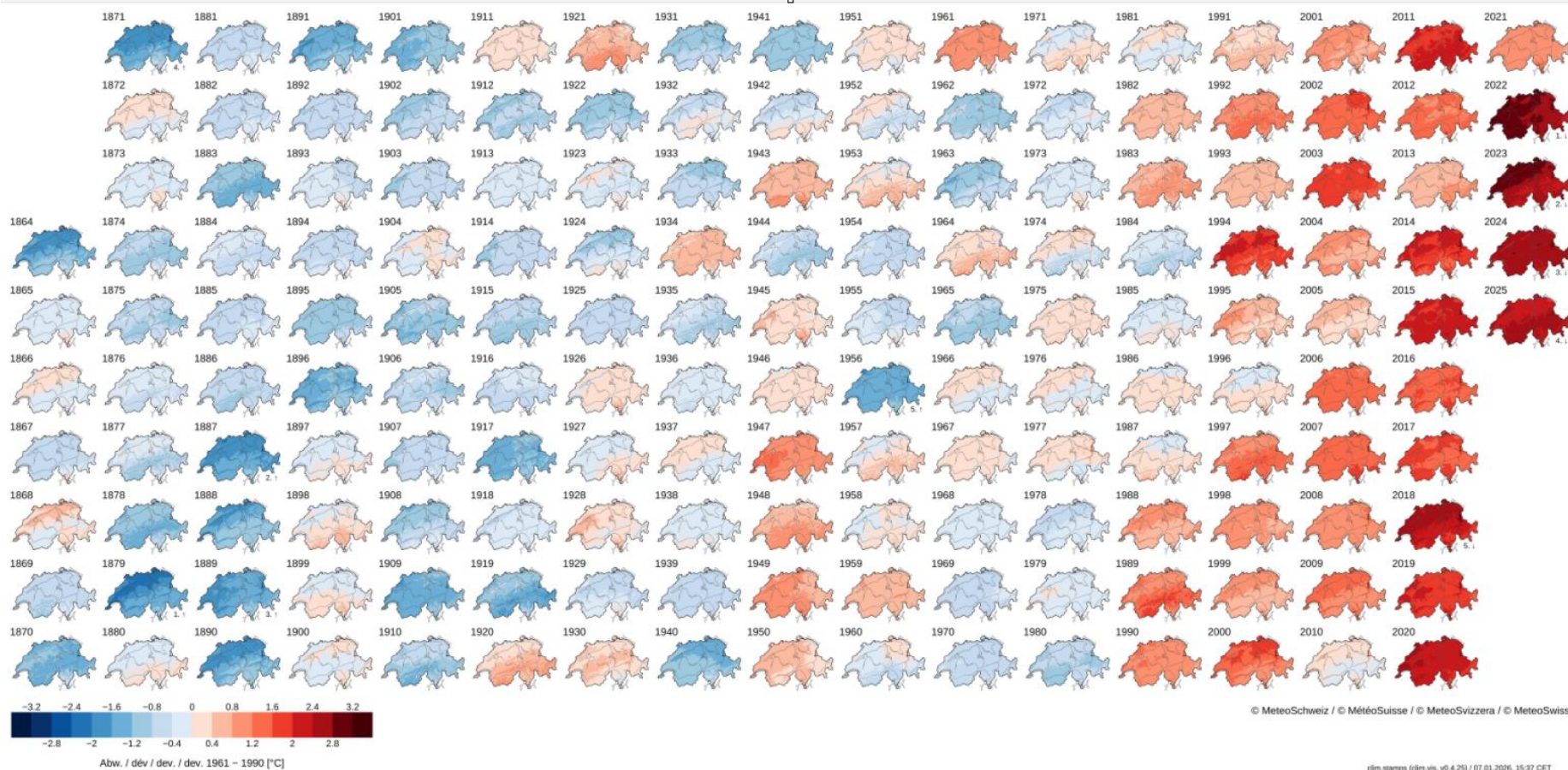
Bundesamt für Energie BFE
Office fédéral de l'énergie OFEN
Ufficio federale dell'energia UFE
Swiss Federal Office of Energy SFOE

QUELLE EST L'IMPORTANCE DE L'ÉOLIEN DANS LE CADRE DE LA TRANSITION ÉNERGÉTIQUE ?



LE RÉCHAUFFEMENT CLIMATIQUE EST RÉEL. IL EST CAUSÉ PAR L'HOMME DEPUIS L'INDUSTRIALISATION.

Évolution des températures en Suisse



Évolution de la température moyenne annuelle depuis l'époque préindustrielle :

**Au niveau mondial
+1,3 °C**

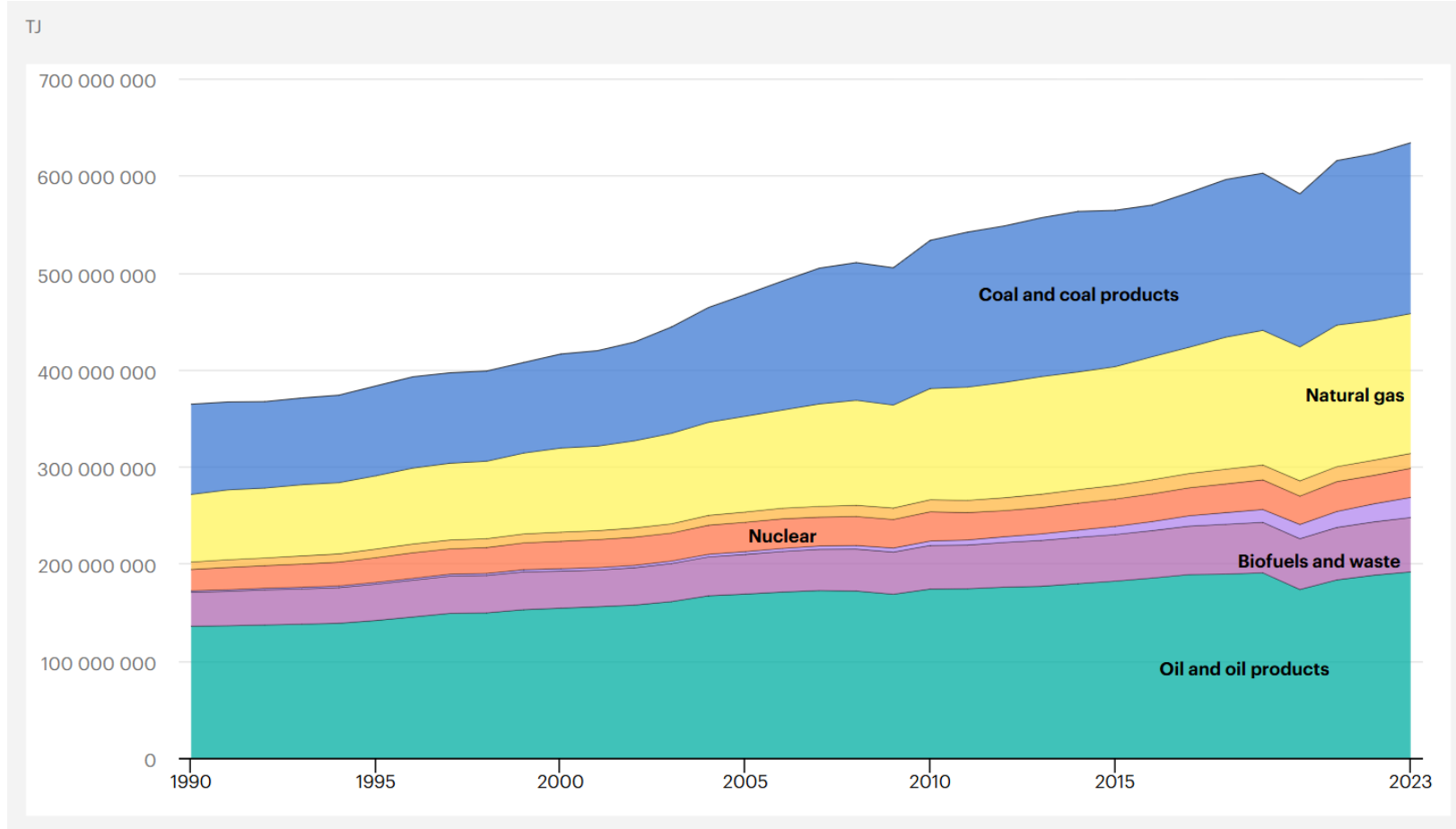
**Suisse :
+3,0 °C**

Changement
climatique en Suisse
- MétéoSuisse
(admin.ch)



75 % DE LA CONSOMMATION ÉNERGÉTIQUE EST TOUJOURS COUVERTE PAR LES ÉNERGIES FOSSILES (EN SUISSE ET DANS LE MONDE)

● Coal ● Natural gas ● Nuclear ● Hydro ● Wind, solar, etc. ● Biofuels and waste ● Oil



Total energy supply by source, World, 1990-2023,
IEA – International Energy Agency – IEA

Dashboard de l'énergie Suisse
Office fédéral de l'énergie



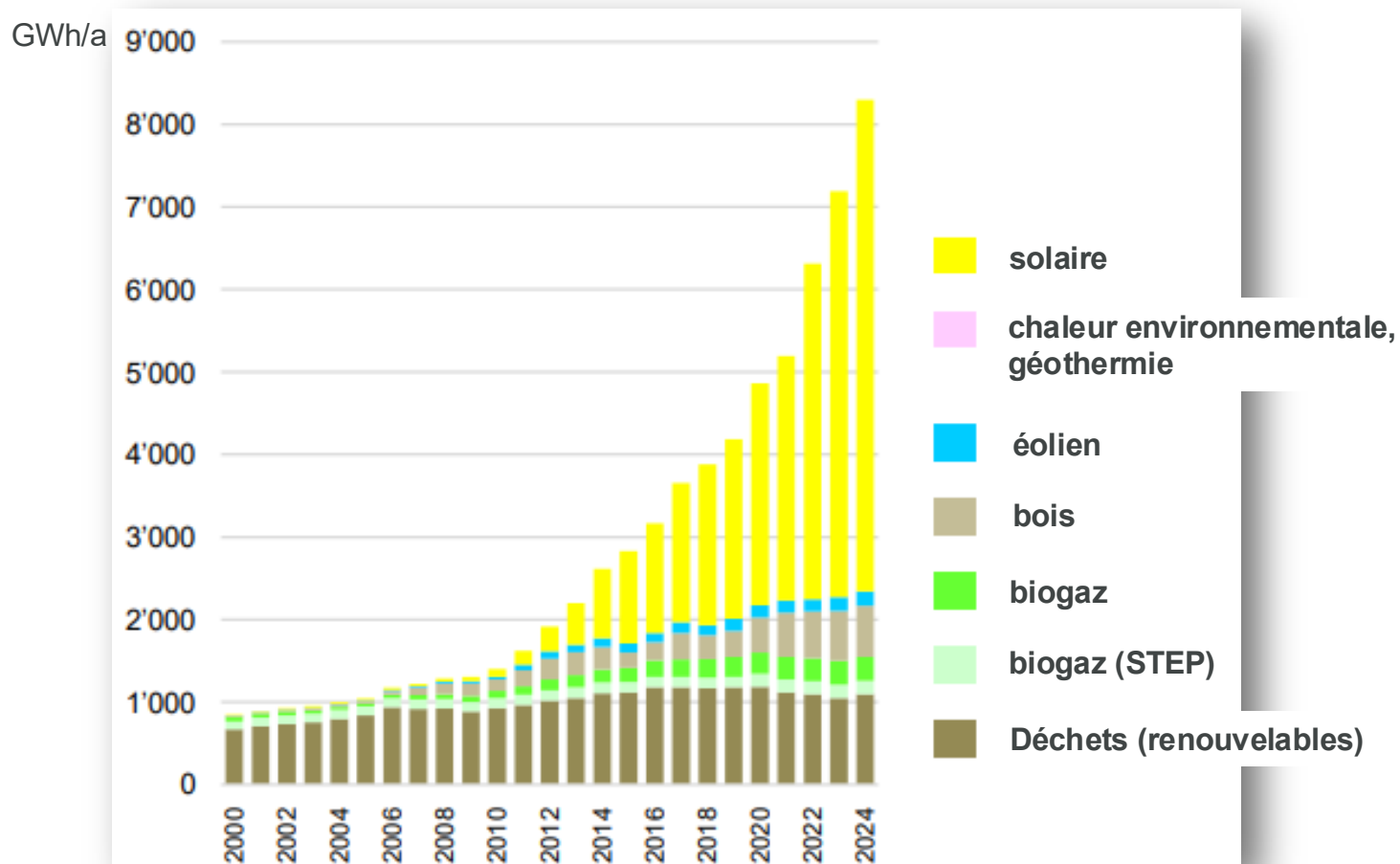
TROIS VOTES EN FAVEUR DES ÉNERGIES RENOUVELABLES

- En 2017, le peuple a approuvé la **Stratégie énergétique 2050** **58,2 % OUI**
- En 2023 : **Loi sur le climat et l'innovation**
le peuple a approuvé l'objectif de zéro émission nette **59,1 % OUI**
- En 2024: **Loi sur l'électricité**
une sécurité d'approvisionnement accrue grâce à
davantage d'électricité hivernale issue d'énergies
renouvelables **68,7 % OUI**



AUGMENTATION DES (NOUVELLES) ÉNERGIES RENOUVELABLES EN SUISSE

Production des énergies renouvelables (hors énergie hydraulique)

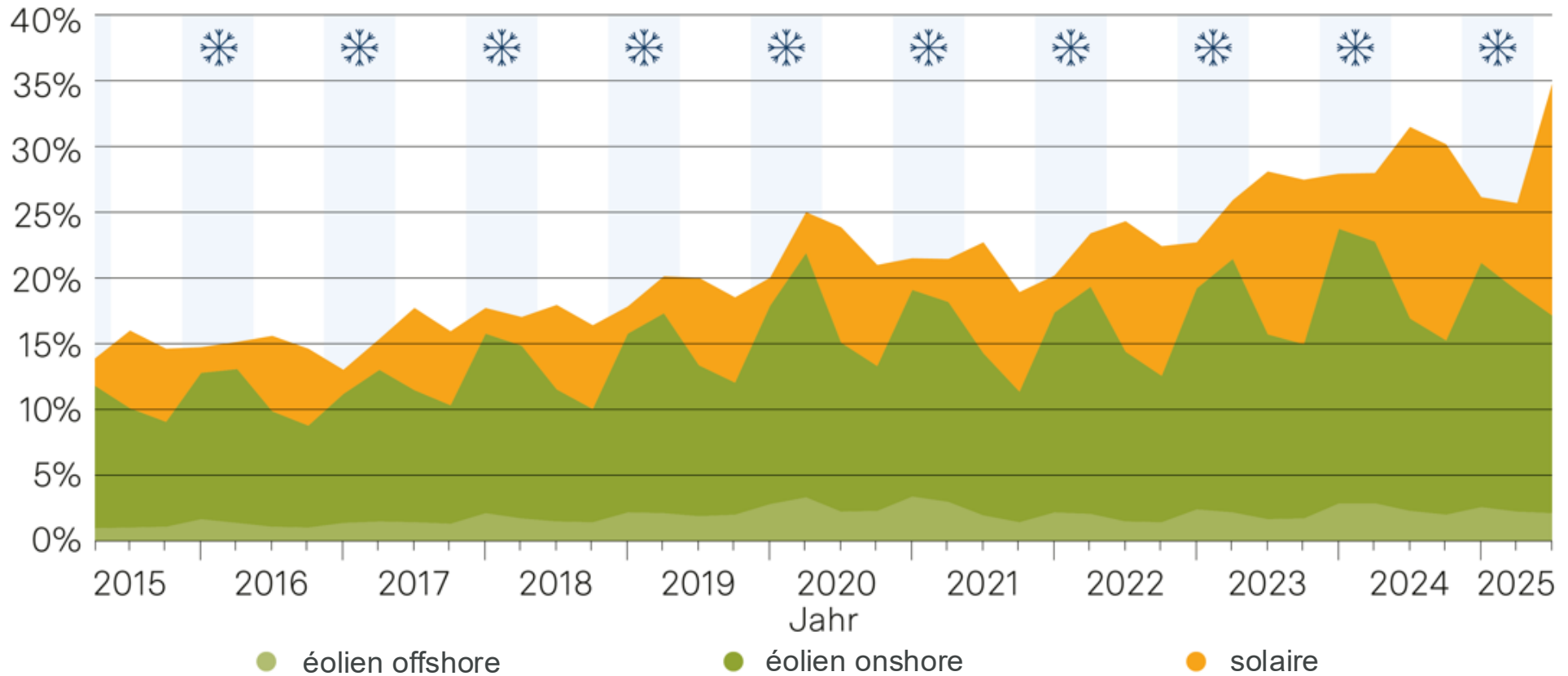


Production future d'électricité par an (hors énergie hydraulique)

- en 2024 : 8 000 GWh
- 2035 : 35 000 GWh x 4,5
- 2050 : 45 000 GWh x 1,3
- Fin 2025: 10.5 TWh

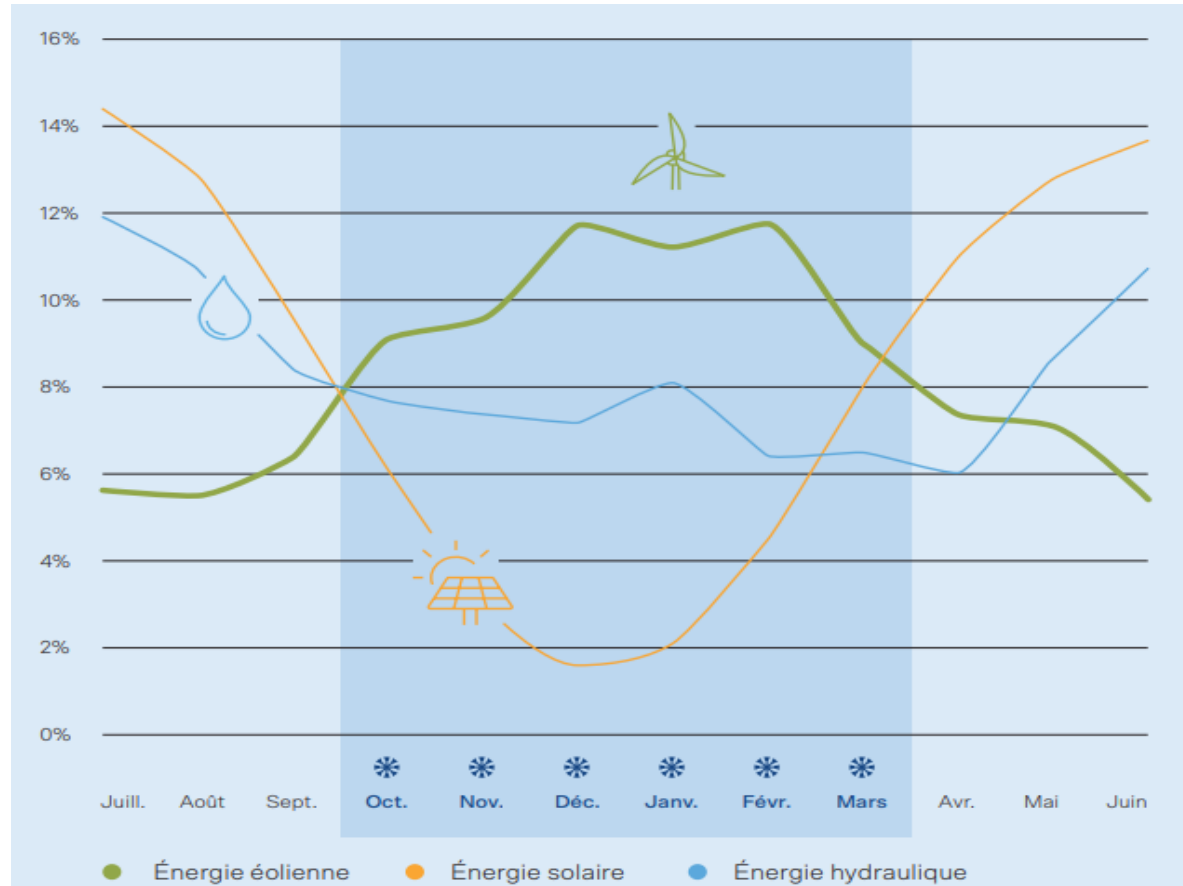


DANS TOUTE L'EUROPE, L'ÉNERGIE SOLAIRE ET L'ÉNERGIE ÉOLIENNE SE COMPLÈTENT TRÈS BIEN





ENVIRON DEUX TIERS DE L'ÉLECTRICITÉ ÉOLIENNE EST PRODUITE EN HIVER



**Comparaison de la production saisonnière en énergie hydraulique, solaire et éolienne (courbe saisonnière)
Moyenne mensuelle sur les années 2020–2024**



ÉTUDE DE L'OFEN DE 2022 SUR LE POTENTIEL ÉOLIEN EN SUISSE

Potentiel éolien en Suisse : **29,5 TWh/a**

- Plateau suisse : **17,5 TWh/a**
- Arc jurassien / vallées alpines : **7,8 TWh/a**
- Région alpine : **4,2 TWh/a**

À titre de comparaison :

Consommation d'électricité en Suisse : environ 60 TWh par an

Production d'électricité de la centrale nucléaire de Gösgen : 8 TWh par an



DÉVELOPPEMENT ET EXTENSION ACTUELS DE L'ÉNERGIE ÉOLIENNE EN SUISSE

Situation en mars 2026 :

En service

13 parcs, 50 éoliennes, 109 MW, **185 GWh par an**

Autorisés / en construction

3 parcs, 15 éoliennes, 50 MW, **95 GWh par an**

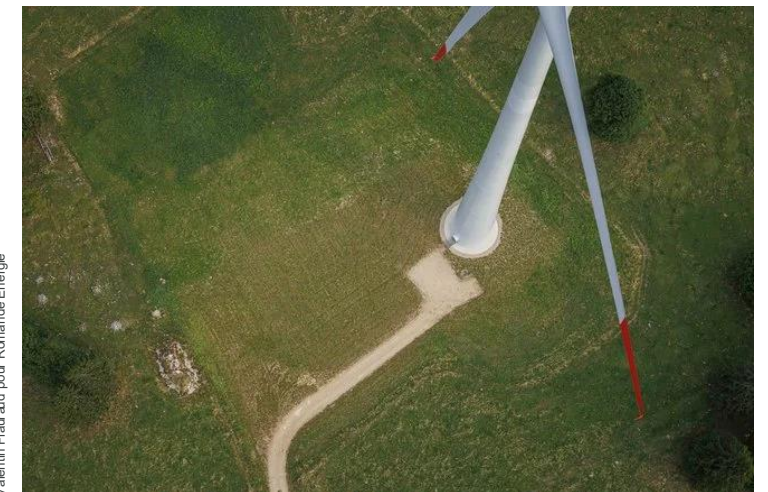
En cours de procédure

21 parcs, 143 éoliennes, 500 MW, **860 GWh par an**

En cours de planification

42 parcs, 230 éoliennes, 727 MW, **1 344 GWh par an**

2,3 TWh/a



Valentin Flauraud pour Romande Energie



NOUVEAUTÉS AVEC LA LOI SUR L'ÉLECTRICITÉ ET LA LOI POUR L'ACCÉLÉRATION DES PROCÉDURES

Loi sur l'électricité depuis le 1er janvier 2025

- Priorité dans la pesée des intérêts dans les zones appropriées
- Sans la forêt, implantation imposée, si une infrastructure routière est disponible
- Systèmes d'encouragements : prime de marché flottante contribution d'investissement

Loi pour l'accélération des procédures à partir du 1er avril 2026

- Procédure cantonale concentrée d'approbation des plans
- Permis de construire en utilisant un gabarit



Centrales éoliennes — EW User11



LA LOI POUR L'ACCÉLÉRATION DES PROCÉDURES : QUELS CHANGEMENTS POUR LES AUTORITÉS?

- Le canton est tenu de mettre en place une procédure cantonale concentrée d'approbation des plans (= plans d'affectation cantonaux valant permis de construire)
 - Les communes doivent être impliquées dès le début.
 - Sauf disposition contraire du droit cantonal, l'accord des communes d'implantation est requis.
- Dans certains cantons (VD, NE, JU), une procédure concentrée était déjà possible avant l'adoption de la loi pour l'accélération des procédures.



Windmuehlen-073-scaled.jpg



CANTONS AVEC DES LÉGISLATIONS D'AUTORISATION SPÉCIFIQUES

- Les cantons de **Lucerne**, de **Saint-Gall** et de **Schaffhouse** avaient déjà décidé, avant même l'adoption de la loi pour l'accélération des procédures, de soumettre uniquement à votation cantonale les projets individuels.
- Les communes doivent toutefois être impliquées de manière appropriée à la planification.



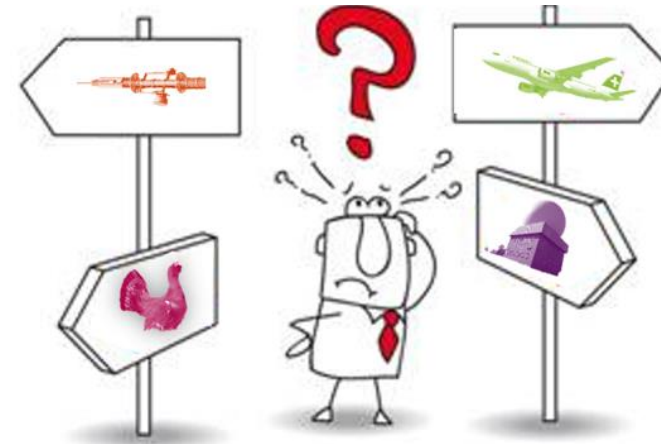


POINT DE CONTACT DE LA CONFÉDÉRATION

Offre d'informations SuisseEnergie

- Mise à disposition d'informations fiables sur l'énergie éolienne
- Promotion du dialogue entre la population, les autorités et les promoteurs de projets
- Soutien actif aux responsables de projets, aux cantons et aux communes lors de réunions d'information

➤ gu@bfe.admin.ch



Guichet Unique Énergie éolienne OFEN

Plateforme d'information pour tous les acteurs

- Développeurs de projets
- Autorités cantonales et communales
- Citoyens intéressés
- Coordination des avis et des autorisations relevant de la compétence de la Confédération



Annonce parue dans le magazine
« Association des communes suisses » 3/2026





Schweizerische Eidgenossenschaft
Confédération suisse
Confederazione Svizzera
Confederaziun svizra

Bundesamt für Energie BFE
Office fédéral de l'énergie OFEN
Ufficio federale dell'energia UFE
Swiss Federal Office of Energy SFOE

MERCI BEAUCOUP
POUR VOTRE ATTENTION